

1) Real Jardín Botánico de Madrid, CSIC. Plaza Murillo 2, 28014, Madrid, Spain, 2) Universidad de Salamanca. Avda. Licenciado Méndez Nieto, s/n, 37007, Salamanca, Spain, 3) Universidad de Córdoba. Celestino Mutis, Campus de Rabanales, 14071, Córdoba, Spain

Un des principaux buts de ce projet est le développement de notre site internet, où les nouvelles identifications peuvent être mises à jour en temps réel. Chaque spécialiste de la Flore d'Afrique peut consulter nos résultats librement.

Ce site internet est un lieu de travail et d'échanges virtuel pour quiconque intéressé par la botanique de ce pays d'Afrique Centrale. Il est évident que ce projet nécessite la collaboration de botanistes de différentes nationalités, et ainsi tout aide sera naturellement la bienvenue.

One of the goals of this modern flora is the development of our website, where new identifications are updated immediately. Any specialist working on Flora of Africa can check our results freely.

This Website is a virtual desk of work and discussion for anyone interested in botany of this Central African country. It is obvious that this project needs the collaboration of botanists of different nationalities. Any help will be welcome.

## Flora de Guinea Ecuatorial

### Bienvenidos/Welcome

*Semper aliquid novi ex Africa*  
Siempre aprendemos algo nuevo de Africa.  
Finis el Visio



¿quiénes somos?

Documentos

Flora de Guinea Ecuatorial es un proyecto de investigación coordinado desde el Real Jardín Botánico de Madrid. Desde 1986 hasta 2001 la Agencia Española de Cooperación Internacional (AECI), ha financiado una intensa labor de campo en Bioko y Río Muni. Fruto de ello son más de 12000 especímenes de herbario así como una base de datos con más de 55000 registros recopilados de la bibliografía. En 1998 nos marcamos la meta de elaborar una flora moderna de Guinea. Desde el año 2002, el Plan Nacional de Investigación Científica, Desarrollo e Innovación Tecnológica del Ministerio de Ciencia y Tecnología primero, después de Educación y Ciencia y en la actualidad de Ciencia e Innovación ha financiado esta Flora (REN2002-01129/GLO, CGL2005-03990/BOS) y sigue financiándonos a través del proyecto CGL2006-01223/BOS.

Esta web no es más que una mesa virtual de trabajo y discusión para todos los interesados en la botánica de este país centroafricano. Somos conscientes que el proyecto necesita la colaboración de botánicos de diferentes nacionalidades. Cualquier ayuda será bienvenida.

*Flora of Equatorial Guinea is a research project coordinated by the Real Jardín Botánico de Madrid and financed by the Spanish Dirección General de Investigación Científica y Técnica (Project REN 2002-011299).*

*This Web it is not more than a virtual desk of work and discussion for anyone interested in botany of this Central African country. It is obvious that this project needs the collaboration of botanists of different nationalities. Any help will be welcome.*

[Página principal](#) [Noticias](#) [Nombres Vernáculos](#) [Bibliografía](#) [Base de datos Flora de Guinea](#) [Guinea Ecuatorial](#) [Sobre el proyecto](#)

### Search example

#### Exemple de recherche

For each accepted name, synonyms, type, description, iconography, digital image, maps, habitat, altitude, distribution range, specimens list and bibliography reports are provided.

Pour chaque nom accepté, synonymes, type, description, iconographie, image digitale, cartes de répartition, habitat, altitude, distribution, liste des spécimens et références bibliographiques sont fournis.

### Base de datos de Flora de Guinea

Familia: Aspleniaceae

**Asplenium mannii** Hook.

Protólogo: Sec. Cent. Ferns, tab. 60 (1861)  
Typus: Guinea Ecuatorial. Fernando Po [Bioko], Mann s.n. (BM) [Tardieu-Blot (1964a: 224)]  
Descripción: Benl (1991: 30); Tardieu-Blot (1964a: 244)

Epífita, sobre rocas o en el suelo de bosques montanos; 100-2600 m. África tropical y Madagascar. Bioko.

[Iconografía](#) [Mapa](#)

#### Especímenes

■ BH: Distrito Baney: pico Basilé, carretera al pico Basilé, F. Cabezas, M. de la Estrella & C. Posa 955 (MA 779670)

#### Referencias bibliográficas

■ Bioko Sur: Moca, C.D. Adams 1128 [Velayos, M., Aedo, C. & Pérez Viso, R. (2001:152)]  
■ Bioko Sur: monte Bacá, G. Benl 558 [Velayos, M., Aedo, C. & Pérez Viso, R. (2001:152)]

### Supplementary information

#### Information supplémentaire

Bibliographic references, vernacular names and climate data of the country can be also reached from our website.

Références bibliographiques, noms vernaculaires et données climatiques du pays peuvent être trouvés dans la site.

Cabezas, F., Estrella, M., Aedo, C. & Velayos, M.

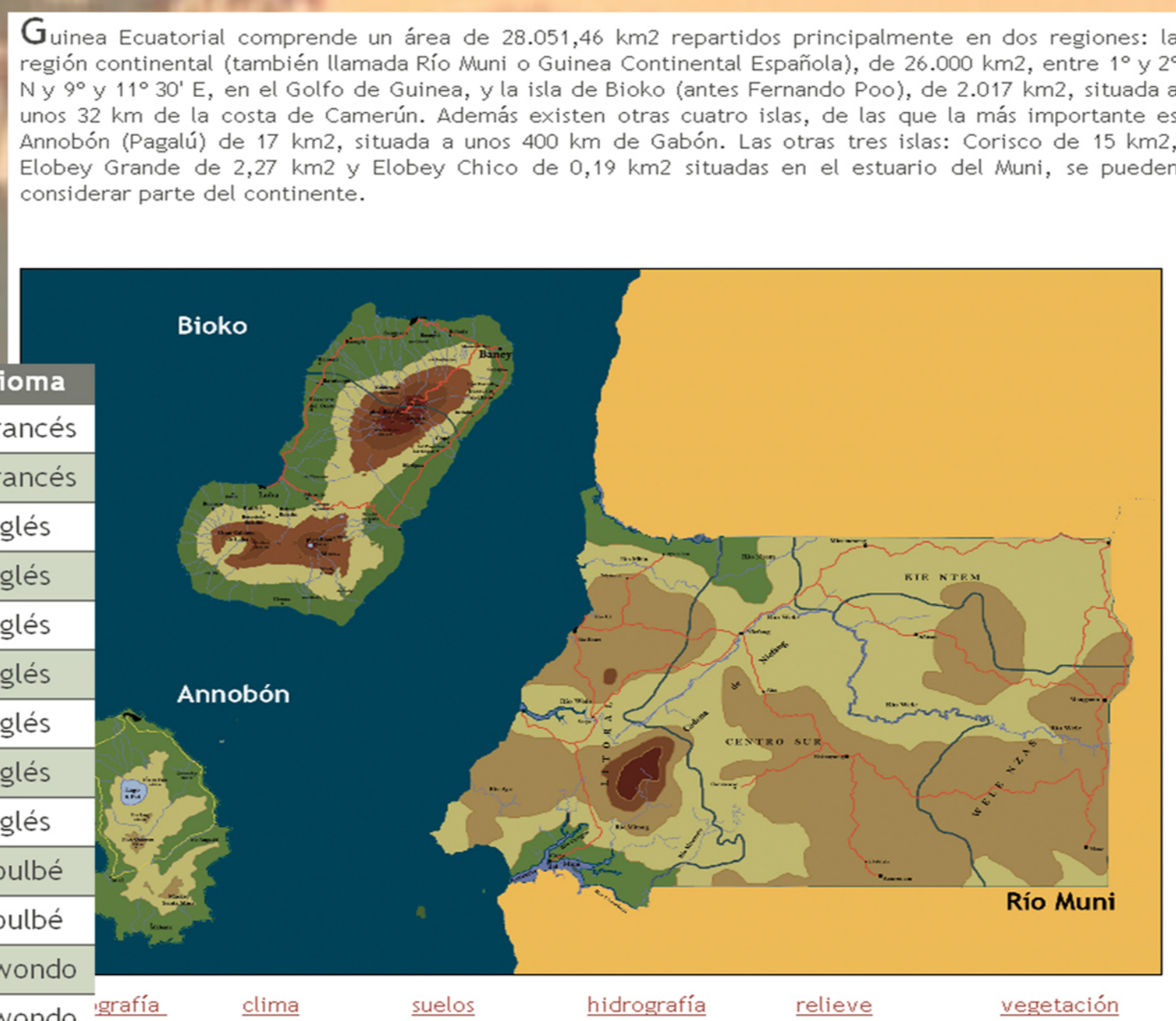
■ **Checklist of Commelinaceae of Equatorial Guinea (Annobón, Bioko and Río Muni)**  
2009 Bot. J. Linn. Soc. Vol/Pag: 159: 106-122

Estrella, M., Cabezas, F., Aedo, C. & Velayos, M.  
■ **Checklist of the Caesalpinoideae (Leguminosae) of Equatorial Guinea (Annobón, Bioko, Río Muni)**  
2006 Belg. J. Bot. Vol/Pag: 151: 541-562

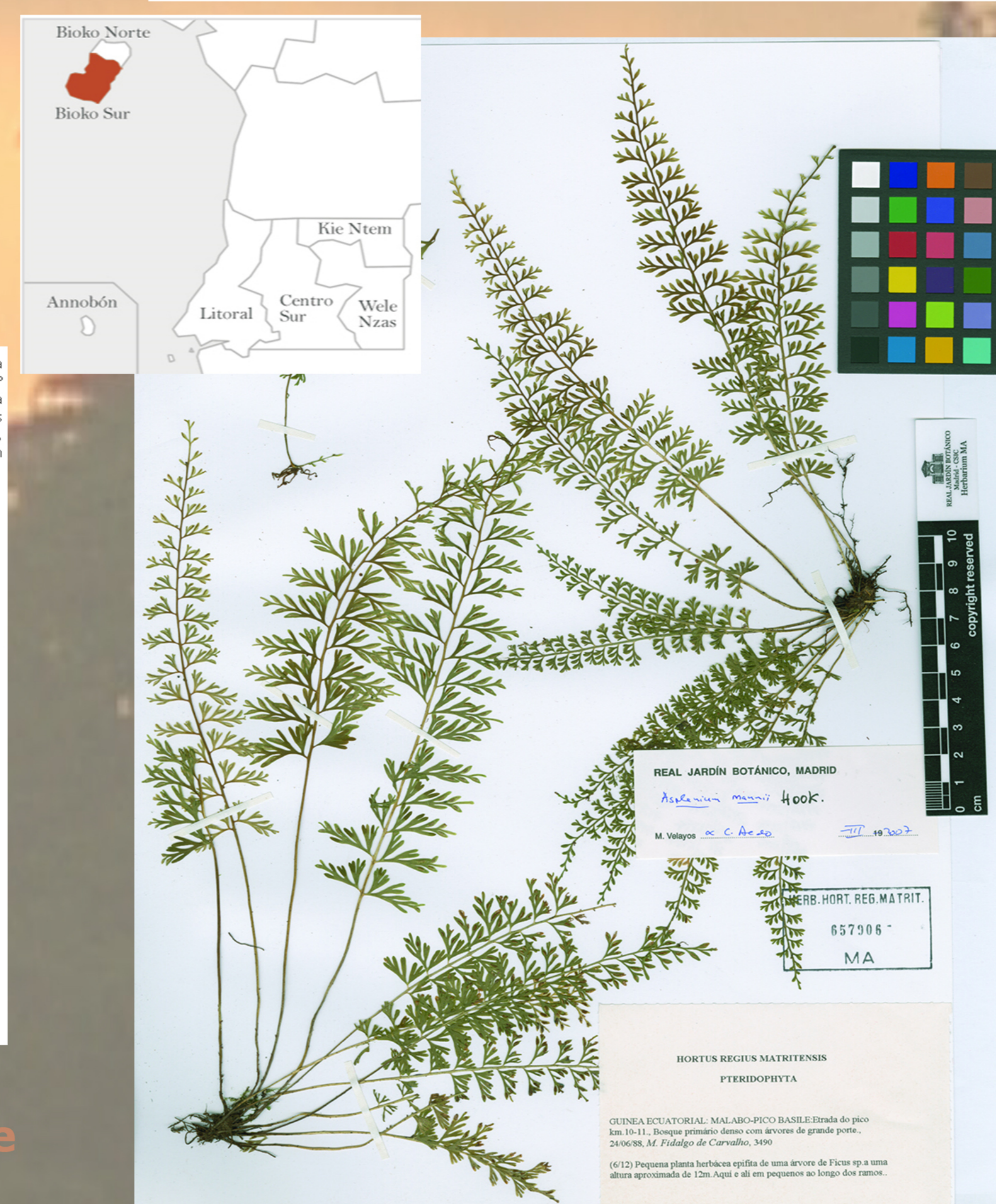
■ **Checklist of the Mimosoideae (Leguminosae) of Equatorial Guinea (Annobón, Bioko, Río Muni)**  
2005 Belg. J. Bot. Vol/Pag: 138(1): 11-23

Fero, M., Cabezas, F., Aedo, C. & Velayos, M.  
■ **Check-List of the Piperaceae of Equatorial Guinea**  
2003 Anales Jard. Bot. Madrid Vol/Pag: 60(1): 45-50

Nombre vernáculo	Idioma
Épinard de Chine	Francés
Épinard du Soudan	Francés
Amaranth	Inglés
Bush greens	Inglés
Spinach greens	Inglés
African spinach	Inglés
Ceylon spinach	Inglés
Chinese spinach	Inglés
Indian spinach	Inglés
Adjaka	Foulbé
Hako ndiam	Foulbé
Ebienlen	Ewondo
Folon	Ewondo
Kukuma	Eton
Poga	Bassa
Brède de malabar	Francés



### Geography / Géographie



### Bibliography / Bibliographie

Amaranthus	cruentus
Amaranthus	cruentus
Amaranthus	cruentus
Amaranthus	cruentus
Amaranthus	cruentus
Amaranthus	dubius

### Common names / Noms communs

### Accepted name / Nom accepté

Familia:

Genero:

Hibrido:

Especie:

Raut espec:

Rinfrank:

Rinfra:

Raut infra:

Ridqual:

Sinonimos:  
Alsophila manniana (Hook.) R. M. Tryon In Contr. Gray Herb. 200: 30 (1970)  
C. usambarensis Hieron. in Engl., Pflanzenw. Ost-Afrikas: 88 (1895)

Distribucion:  
Aislada y en bosquetes de helechos arborescentes cerca de arroyos; 600-1900 m. África tropical desde Liberia hasta Zimbabue. Annobón (Hildebrand, 1922: 159; Alston, 1944: 60; Guinea, 1946: 222). Bioko y Río Muni.

Iconografía: Actualmente: [img/cyathea\\_manniana\\_150.jpg](#)  
Modificar:  Examinar...

Mapa: Actualmente: [img/cyathea\\_manniana\\_mapa.jpg](#)  
Modificar:  Examinar...

### On-line managing

#### Sur la gestion en ligne

In our relational databases several Thesaurus are implemented and typographical mistakes are minimized. Nomenclatural information, specimens, literature records and bibliography are revised and updated on-line.

Dans notre système de bases de données reliées, plusieurs Thesaurus sont implémentés afin que le risque d'erreurs typographiques soit minimisé. Les informations de nomenclature, la liste des spécimens, les données déjà publiées et la bibliographie peuvent être gérées et mis à jour en ligne.

### Modificar especimen

Nombre aceptado:

Colectio:

Nherbario:

Adic:

Nclave:

Grupo:

Familia:

Genero:  Provincia:

Especie:  Localidad:

Aut especie:  Utm:

Infrank:  Altura:

Infra:  Habitat:

Fecha:

Colector:

Ncolector:

### Specimens/citations

#### Specimens/citations